

autovictor

 *Keep on moving to the future.*

SOLLEVATORI TELESCOPICI

MAGNI RTH 5.26



DESIGNAZIONE MACCHINA	Sollevatore telescopico rotativo	RTH 5.26 S			
	Capacità massima di sollevamento	4.999 Kg (baricentro 500 mm)			
	Altezza massima di sollevamento	25,76 m			
MOTORE - MERCEDES	Modello	Mercedes OM 934 LA Stage IV		Mercedes OM 904 LA Stage 3A	
	Potenza nominale	129 kW - 175 cv a 2.200 giri/min		129 kW - 175 cv a 2.200 giri/min	
	Coppia massima	750 Nm a 1.200-1.600 giri/min		675 Nm a 1.200-1.600 giri/min	
	Cilindrata	5,13 l		4,25 l	
	Numero cilindri	4 in linea		4 in linea	
	Alimentazione	Diesel a iniezione diretta turbocompresso			
	Impianto di raffreddamento	Acqua — intercooler			
	MOTORE - JCB	Modello	JCB ECOMAX stage IV i		JCB DIESELMAX stage 3A
Potenza nominale		108 kW - 146 cv a 2.200 giri/min		108 kW - 146 cv a 2.200 giri/min	
Coppia massima		560 a 1.500 giri/min		550 a 1.500 giri/min	
Cilindrata		4.765		4.399	
Numero cilindri		4		4	
Alimentazione		Diesel a iniezione diretta turbocompresso			
Impianto di raffreddamento		Acqua — intercooler			
TRASMISSIONE		Tipo	Idrostatica		
	Modello	Bosch — Rexroth			
	Massima pressione	500 bar			
	Cilindrate	Pompa a cilindrata variabile a controllo elettronico. Motore a cilindrata variabile			
	Cambio	Dropbox a 2 rapporti avanti e indietro			
ASSALI E FRENI	Tipo	Assali con riduttori epicicloidali			
	Assale posteriore	Oscillante, sterzante con bloccaggio idraulico			
	Assale anteriore	Oscillante, sterzante con livellamento automatico +/-10°			
	Freno di servizio	Multidisco a bagno d'olio su ogni assale a comando idraulico			
	Freno di stazionamento	Idraulico ad azione negativa			
	Misure pneumatici	445/65 R22,5			
PRESTAZIONI	Velocità massima traslazione	41 km/h			
	Sforzo max di trazione al gancio	80 kN			
	Pendenza superabile	42%			
	Raggio di sterzata (alle forche)	6.480 mm			
MASSE	Totale a vuoto	20.050 kg			
	Anteriore a vuoto (braccio retracts e abbassato)	9.050 kg			
	Posteriore a vuoto (braccio retracts e abbassato)	11.000 kg			
CAPACITÀ SERBATOI E IMPIANTI		Mercedes stage IV	Mercedes stage 3A	JCB stage IV i	JCB stage 3A
	Gasolio	180 l	180 l	200 l	200 l
	AdBlue	40 l	n.a.	n.a.	n.a.
	Olio idraulico	220 l	220 l	210 l	210 l
	Olio motore	20,5 l	20,5 l	14 l	14 l
	Acqua di raffreddamento	36 l	36 l	24 l	24 l
IMPIANTO IDRAULICO PER MOVIMENTI	Pressione max di lavoro	350 bar			
	Tipologia impianti	Load sensing			
	Pompa servizi	Bosch Rexroth — A cilindrata variabile			
	Distributore per movimenti braccio e torretta	Danfoss — Valvola elettroproporzionale SIL 2			
	Distributore per stabilizzatori	Bosch Rexroth — Attuatori elettro-idraulici			
	Comando movimenti	2 joystick Danfoss a due assi con dispositivo uomo morto — Gestione con tecnologia CAN bus			
CONFORMITÀ NORMATIVE	EN 13849: riguardante la sicurezza di tutti i controlli della macchina EN 13000: riguardante gli standard delle gru idrauliche EN 280: riguardante gli standard delle piattaforme aeree FOPS/ROPS 97/68/CE: riguardante gli standard di emissioni dei motori				

I dati del presente opuscolo sono informativi e possono essere modificati senza preavviso

stampa: www.itpellingrafic.com 16C0060



tracce.com

REV06

Altezza massima di sollevamento: 25,76 m
Sbraccio massimo: 21,90 m
Trasmissione idrostatica a controllo elettronico
Correttore di livello automatico
Stabilizzatori a forbice

RTH5.26S

Magni Telescopic Handlers srl

Via Magellano, 22 - 41013 Castelfranco Emilia, Modena, Italia - Tel: +39 059 8630811 - Fax: +39 059 8638012

commerciale@magnith.com - www.magnith.com

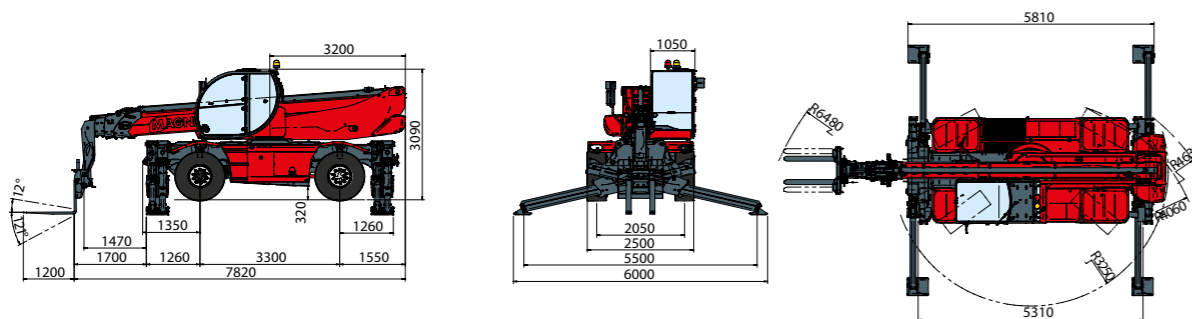


Diagramma portate su stabilizzatori estesi 360°

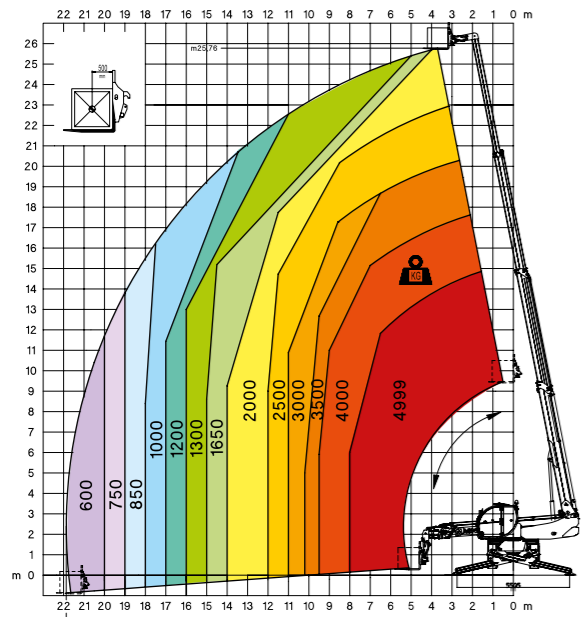
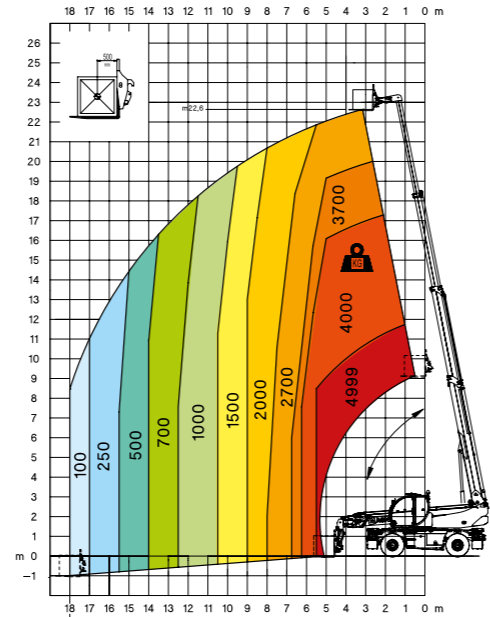
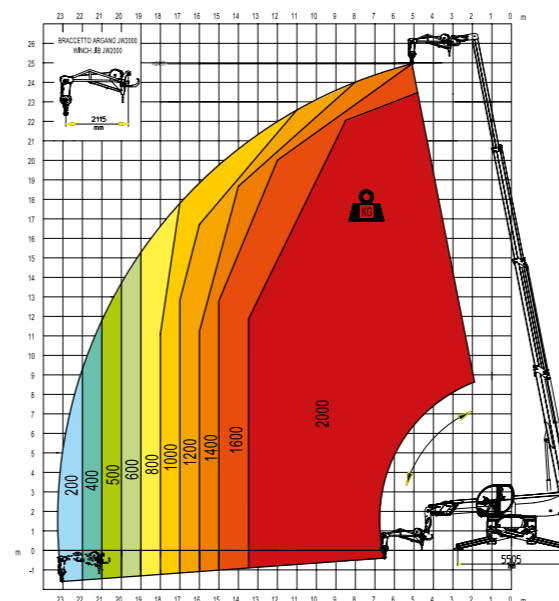


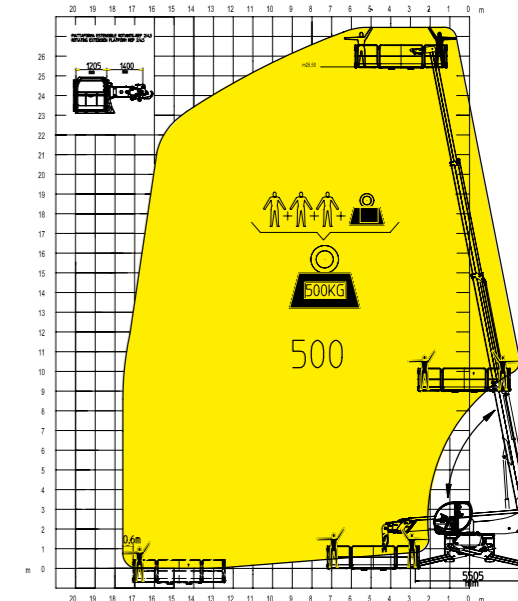
Diagramma portate frontale su pneumatici



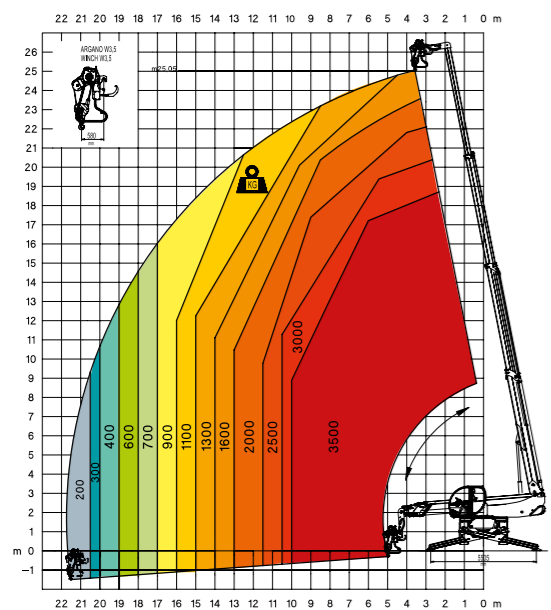
JW 2000
Jib con argano 2.000 kg



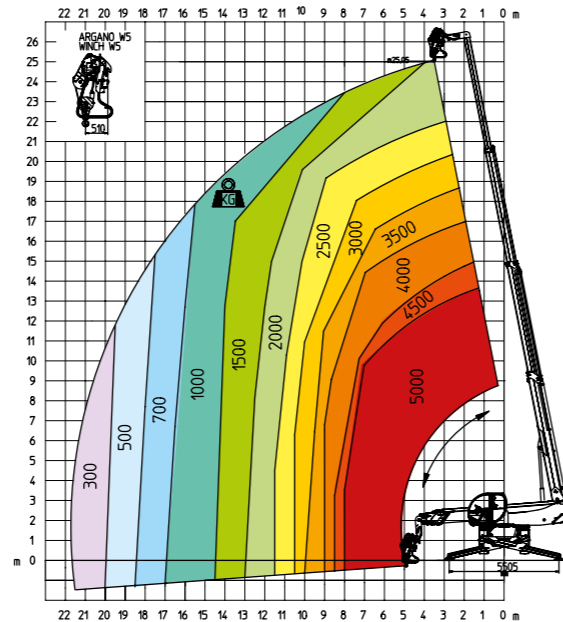
REP 2-4,5
Cestello estensibile rotante 500 kg



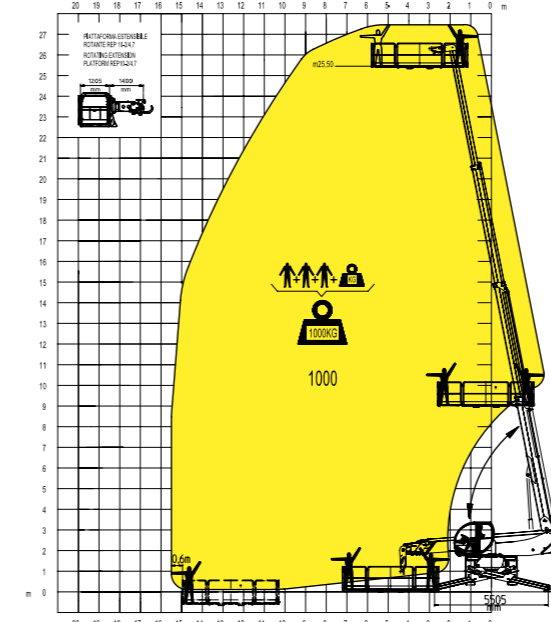
W 3,5
Argano 3,5 tonnellate



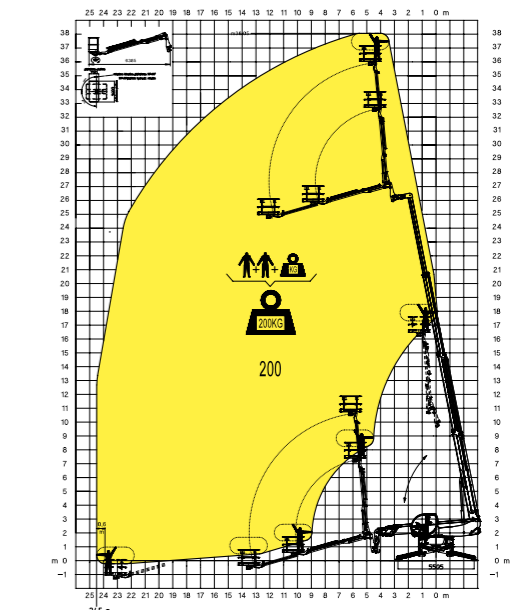
W 5
Argano 5 tonnellate



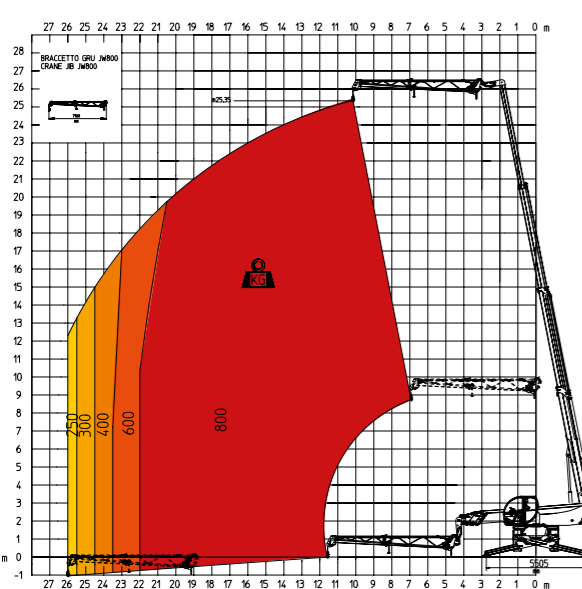
REP 10.2-4,7
Cestello estensibile rotante 1.000 kg



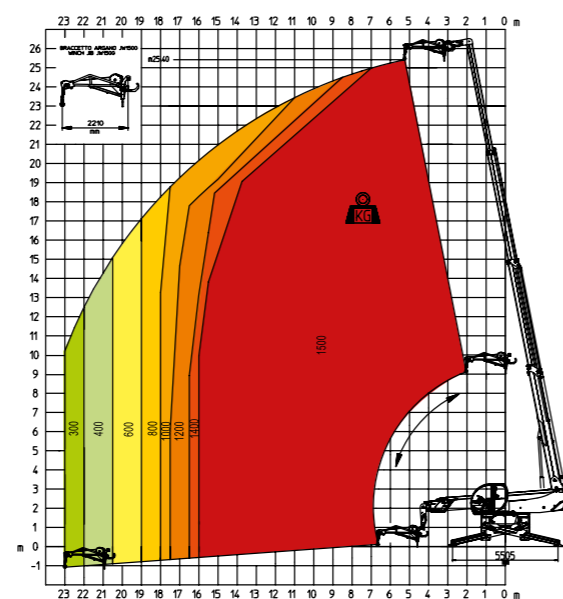
TP 2.10
Piattaforma telescopica TP 2.10



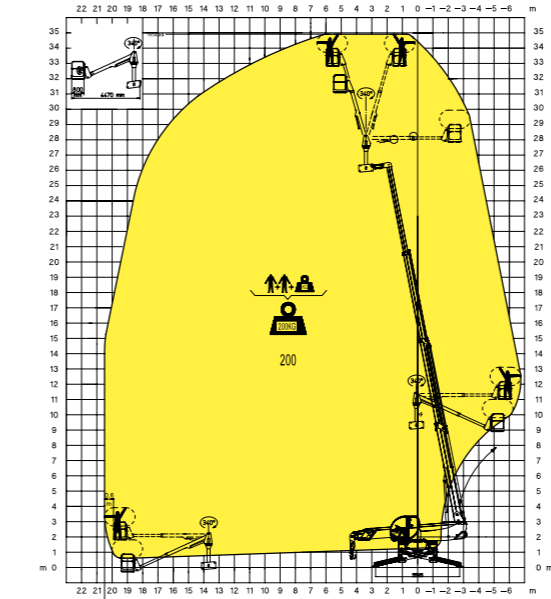
JW 800
Jib con argano 800 kg



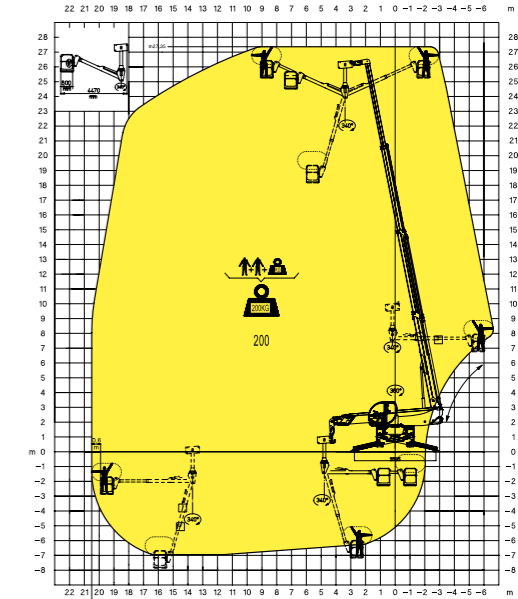
JW 1500
Jib con argano 1.500 kg



TP O-U
Cestello telescopico pivotante positivo-negativo con rotazione 340°



TP O-U
Cestello telescopico pivotante positivo-negativo con rotazione 340°



autovictor

 *Keep on moving to the future.*

MAGNI RTH 5.26



AUTOVICTOR s.r.l.

Via Galvani 11/13

28060 San Pietro Mosezzo - Novara

Tel. +39 0321 35000

info@autovictor.it

www.autovictor.it